

TE HUUR
KANTOOR 225m²

Bisschoppenhoflaan 383 - 2100 Antwerpen-Deurne

Vernieuwde kantoorruimte van 225m² met flexibele indeling op de 1ste verdieping op zichtlocatie in het noorden van Antwerpen.

Gunstig gelegen aan één van de belangrijke invalswegen naar Antwerpen, vlakbij de Haven van Antwerpen, de Ring rond Antwerpen en de autosnelwegen E19 en E313. Bereikbaarheid zowel via afrittencomplex Sportpaleis als het rondpunt van Wommelgem.

Een bushalte voor de deur zorgt voor een vlotte verbinding met zowel het centrum van de stad als de gemeentes in het noorden van Antwerpen.



Contacteer Tom of Marc Claessens

+ 32 3 641 97 79

info@claver.be

www.claver.be


CLAVER

TE HUUR
KANTOOR 225m²

Bisschoppenhoflaan 383 - 2100 Antwerpen-Deurne

Omschrijving	Oppervlakte	Prijs vanaf (*)		Beschikbaar
		€/m ² /Jaar	€ per Jaar	
Kantoorruimte op de 1ste verdieping	225m ²	€ 95,00	€ 21.375	Onmiddellijk

Bijkomende kosten

Servicekosten +/- € 25/m²/jaar

Onroerende voorheffing +/- € 9/m²/jaar

(*) Definitieve prijs hangt af van vereiste afwerking/indeling kantoorruimte

Praktisch

- ✓ Lift
- ✓ Privé kitchenette
- ✓ Gemeenschappelijk sanitair (m/v) op de 1ste verdieping
- ✓ Individuele HVAC
- ✓ Zonwerende, dubbele beglazing
- ✓ Indeling kantoor - overeen te komen
- ✓ Vloerbekleding - overeen te komen
- ✓ Akoustische spuitplafond
- ✓ Autosnelweg op 1 km
- ✓ Openbaar vervoer (bus) voor de deur

Contacteer Tom of Marc Claessens

+ 32 3 641 97 79

info@claver.be

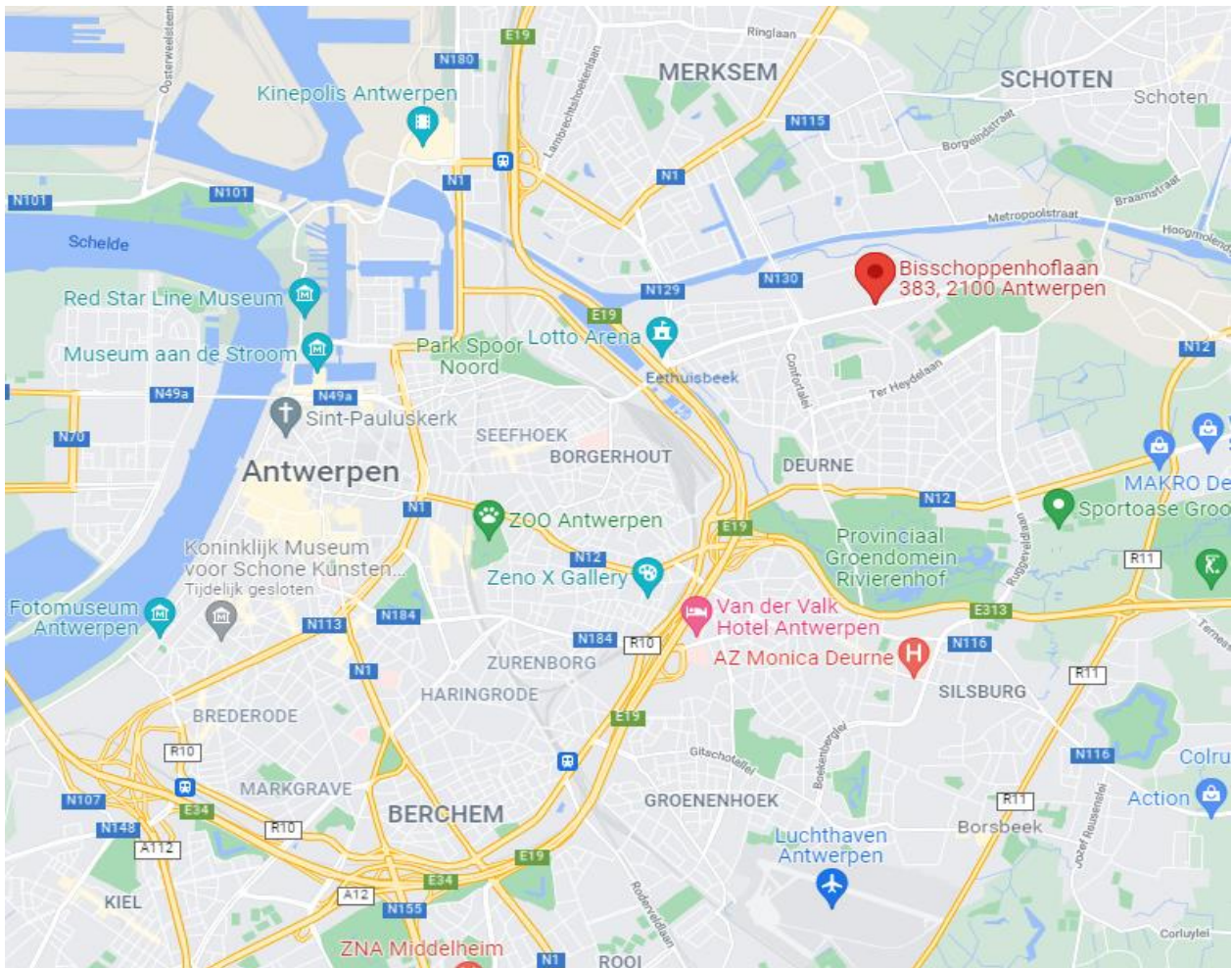
www.claver.be



TE HUUR
KANTOOR 225m²

Bisschoppenhoflaan 383 - 2100 Antwerpen-Deurne

LIGGING



Contacteer Tom of Marc Claessens

+ 32 3 641 97 79

info@claver.be

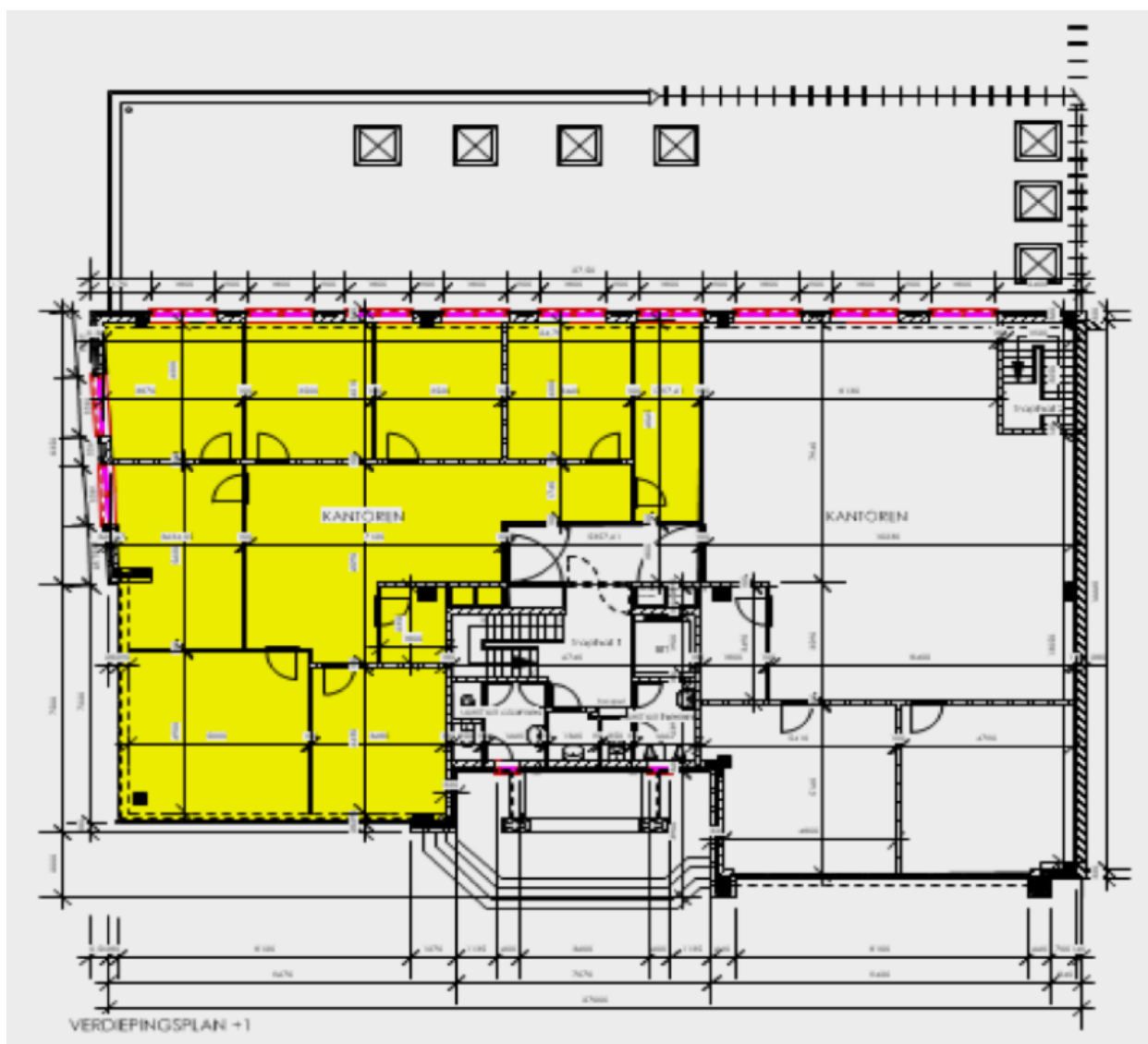
www.claver.be



TE HUUR
KANTOOR 225m²

Bisschoppenhoflaan 383 - 2100 Antwerpen-Deurne

INDELING



Contacteer Tom of Marc Claessens

+ 32 3 641 97 79

info@claver.be

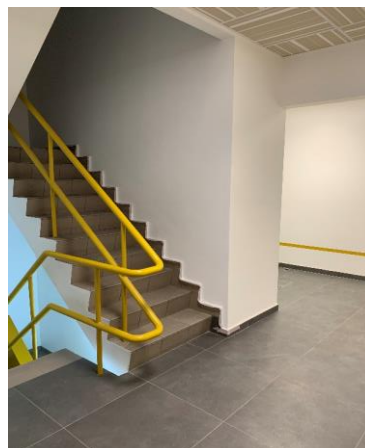
www.claver.be



TE HUUR
KANTOOR 225m²

Bisschoppenhoflaan 383 - 2100 Antwerpen-Deurne

FOTO'S



Contacteer Tom of Marc Claessens
+ 32 3 641 97 79 info@claver.be www.claver.be

